

LASTWAGEN 5-ACHSER MIT KRAN UND GREIFER

Kran mit hydraulischer Reichweite bis 19 Meter,
7 Meter Abstützbreite, Schalengreifer mit 400L Inhalt
Ladekapazität: 25m³ für loses Material z.B. Grüngut oder Bauholz
Nutzlast ca. 18 Tonnen je nach Muldentyp



Rufen Sie uns gleich an: Tel. 044 840 22 33 – Wir beraten Sie gerne.
Schreiben Sie auf: dispo@bader-regensdorf.ch – Wir antworten schnell.



PALFINGER CRANE

(S407-SK-D) Type
Modell Model
PK 34002-SH
PK 34002-SH F

Traglastdiagramm
Lifting capacity diagram
Diagramme de capacité

DTS407SHD/04

Kapitel Chapter Chapitre

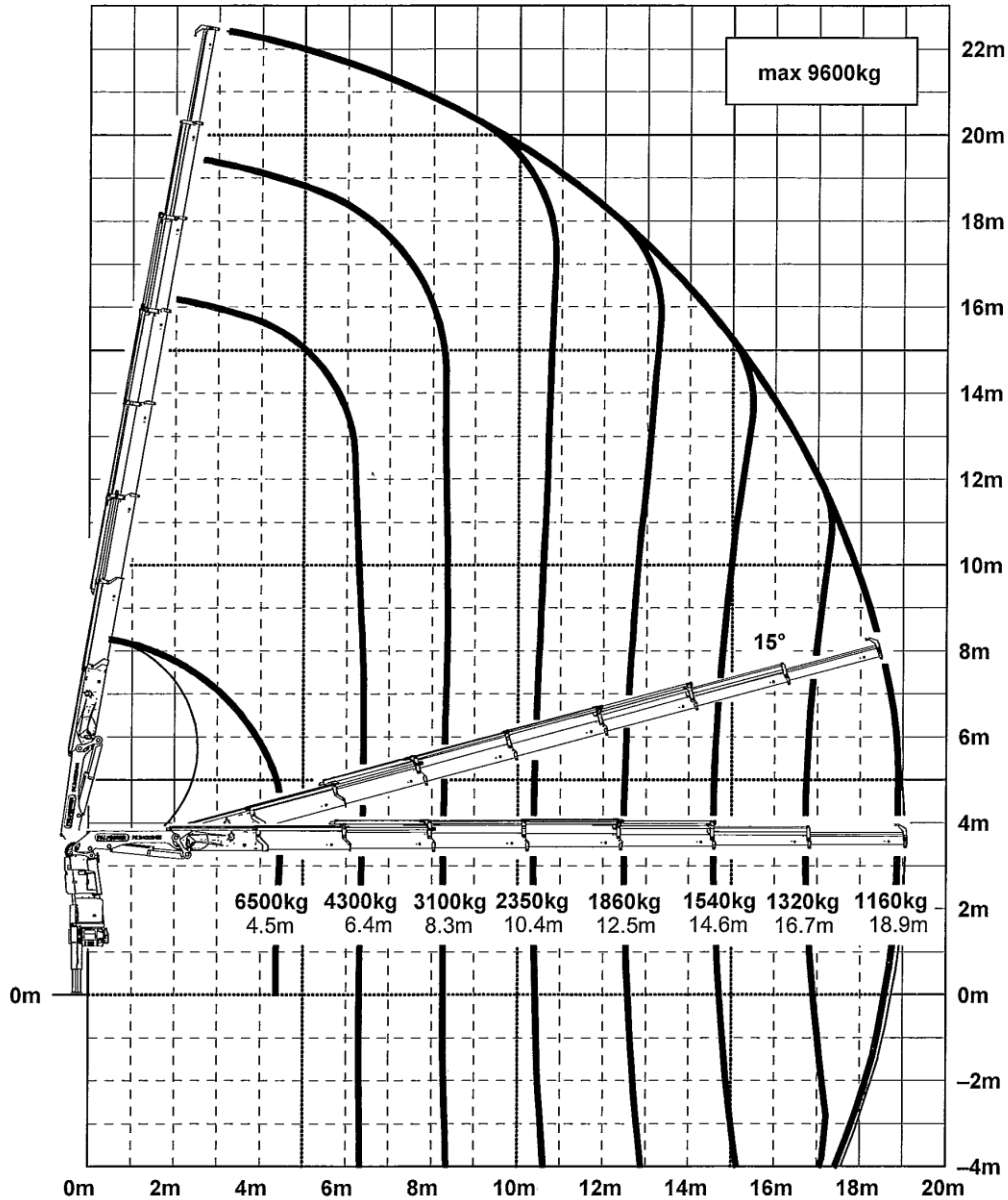
0600

Seite Page Page

05/2010

Ausgabe Edition Edition

Konstruktionsänderungen vorbehalten, fertigungstechn. Toleranzen müssen berücksichtigt werden.
Subject to change, production tolerances have to be taken into account.
Sous réserve de modifications de conception, Les tolérances relatives à la technique de production doivent être prises en considération.



Kranarstellung symbolisch, Angaben bei 20° Hauptarmstellung & Lastarm horizontal
Symbolic crane figure, indications at 20° main boom position & load arm in horizontal position
Représentation symbolique de la grue, indication avec angle de premier bras 20° et extensions an position horizontale



Zulässige Traglasten für Seilwinde siehe Datenblatt DTKBW0000-04.0100
For Rope winch load capacity refer to page DTKBW0000-04.0100
Charges autorisées pour le treuil, voir DTKBW0000-04.0100

Einstufung: HC1 HD5/B3 nach EN12999
Classification: HC1 HD5/B3 in EN12999
Classement: HC1 HD5/B3 en mesure EN12999

