

3 Achs Kipper Kran- und Greifer- arbeiten



Jederzeit universell einsatzbereit



Das 3 Achs-Kran- und Kipperfahrzeug MAN ist gebaut für vielseitigste Einsätze. Die gelenkte Hinterachse bewirkt – **ideal für geringe Platzverhältnisse** – einen extrem engen Wendekreis. Der hydraulische Kran mit 15 Metern Reichweite versorgt auch Plätze ohne direkte Zufahrt. Tonnenweise Material bringen wir mit der 12.5 m³ grossen 3-Seiten-Kippbrücke zur Baustelle. Materialtransporte, Schüttgut-Greiferarbeiten, Lasten heben, Baum- und Pflanzenmaterial verladen sind nur einige der vielen Einsatzgebiete. Überzeugen Sie sich.



Perfekt leistungsfähig

- Hydraulischer Teleskopladekran mit Funkfernsteuerung
- Kranarbeiten mit Reichweite von 15 m
- Nutzlast: 10,5 t
- Ladebrückeneinhalt: 12,5 m³ (Innenmasse: L 5100 x B 2430 x H 1000 mm)
- 3-Seiten-Kippbrücke



Perfekt ausgerüstet

- 400-Liter-Schüttgutgreifer
- Stein- und Holzange
- Hebegurten und Ketten
- Palettengabel
- Anhängerkupplung

Vielseitig einsetzbar

- Transport von Big-Bag, Maschinen, Paletten, Schüttgut usw.
- Ablad mit Greifer von Humus, Kies, Geröll usw. an Orte ohne direkte Zufahrt
- Versetzen von Bäumen, Findlingen, Betonelementen usw.
- Grüngut verladen mit Greifer.
- Engster Wendekreis dank gelenkter Hinterachse
- Allradantrieb

**Rufen Sie uns gleich an:
044 840 22 33**

Wir beraten Sie gerne.



Kontaktformular

Gewünschte Kontaktnahme per:

E-Mail: _____

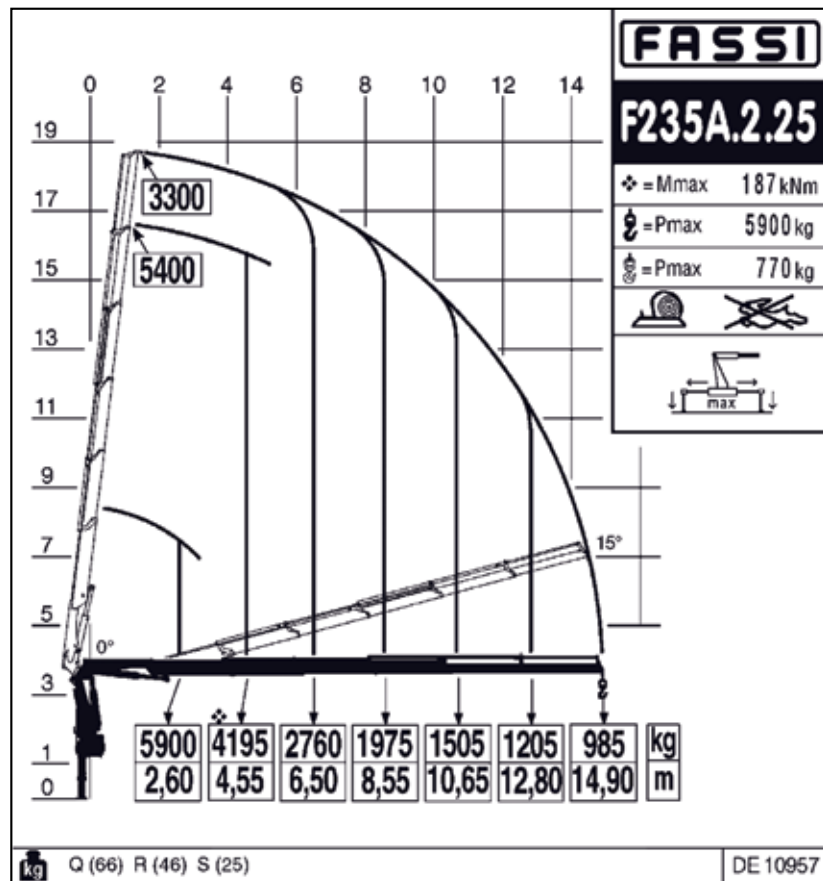
Telefon: _____

Briefpost

Entsprechendes bitte ankreuzen!



Traglastendiagramm



**Rufen Sie uns gleich an (044 840 22 33) oder
schicken Sie uns Ihre Bestellung:**

Bader Paul Transporte AG

Wiesackerstrasse 99

8105 Regensdorf

Tel. 044 840 22 33

www.bader-regensdorf.ch

info@bader-regensdorf.ch